

FESTOOL

Werkzeuge für höchste Ansprüche

TTS Tooltechnic Systems AG & Co. KG

Wertstraße 20
73240 Wendlingen

in der Schweiz vertreten durch:

Tooltechnic Systems (Schweiz) AG

Moosmattstrasse 24
CH-8953 Dietikon
Telefon: 044 744 27 27
Telefax: 044 744 27 28
E-Mail: info-ch@tts-festool.com

www.festool.ch

FESTOOL



10|11

FESTOOL

Werkzeuge für höchste Ansprüche

Produkt-Kennschlüssel

Produkttyp	Leistungsklasse	Ausstattungsvariante	Verpackt im SYSTEMER	Weiterer Lieferumfang
RO	150	FEQ	Plus /	Set

- Teller-Ø, Behältervolumen, etc.
- F Werkzeugwechsel mit SYSTAINER
- E Electronic
- CE Centrotec
- Q Plug it
- SG Schlauchdepot
- EW Elektrowerkzeug
- DW Druckluftwerkzeug
- LE Druckluftvariante

SB-verpackt Zubehör ist zur Selbstbedienung im Handel platziert

Art. Nr. 060 180 CH



4 10 1 454 911 26 776 1

Festool Hauptkatalog 2010/2011

Stand: 09/2009, ersetzt alle vorherigen Kataloge

Änderungen und Irrtümer vorbehalten. Alle Abbildungen sind unverbindlich.
Erstellt für die TTS Tooltechnic Systems AG & Co. KG, 73240 Wendlingen, 09/2009

10|11

FESTOOL

Nutzenorientiert.

Nur wer die Arbeit seiner Kunden kennt, kann auch das perfekte Werkzeug dafür bauen. Deshalb werden alle Geräte bei Festool intensiv getestet und in der Praxis geprüft. Das Ergebnis: höchste Qualität bis in die kleinste Schraube, ausgezeichnetes ergonomisches Design, perfektes Zubehör und eine breite Beratungskompetenz.

Innovativ.

Ein gutes Werkzeug muss perfekt in der Hand liegen. Deshalb legt Festool größten Wert auf optimale Ergonomie, aber auch auf die Entwicklung von praktischen Gesamtlösungen und innovativen Technologien. Für gesundheitsschonendes und effizientes Arbeiten.

Mit System.

Maschinen sind meist nur so gut wie das Zubehör. Deshalb passt bei Festool alles zusammen. Von der Maschine über das umfangreiche Zubehör bis zur idealen Absaugung. Denn mit diesen cleveren Gesamtlösungen ist reibungsloses und sauberes Arbeiten garantiert. Das nennen wir System.

Werkzeuge für höchste Ansprüche.

Festool ist in der ganzen Welt zu Hause



Mexiko

Etapel, S.A. de C.V.
California No. 167
Col. Parque San Andrés
México, D.F. 04040 México
Tel. +525556895055
Fax +525556899911
mbrandes@etapel.com.mx



Neuseeland

Tooltechnic Systems [NZ] Ltd
27 Greenmount Drive, East Tamaki
Postal address: PO Box 258-078
Greenmount 2141, Auckland
Tel. 0064 9 272-2220
Fax 0064 9 272-2230
sales@tooltechnic.co.nz
www.festool.co.nz



Niederlande

Tooltechnic Systems BV
Coenecoop 715
2741 PW Waddinxveen
Tel. 0031-182-62 19 40
Fax 0031-182-62 19 49
info-nl@tts-festool.com
www.festool.nl



Nigeria

Namtech Ltd.
Plot 4, Block A
Apara/Oshodi Expressway
(Beside KIA Motors Plaza)
Lagos - Nigeria
Tel. 00234-1-7213166/7221553/4709511
Hotline: 00234 (0) 703-5810753
info@namtechgroup.com
namtechgroup@yahoo.com
www.festool.net



Norwegen

MOTEK A/S
Oestre Aker vei 61, Box 81 Oekern
N-0508 Oslo
Tel. 0047-23 05 25 00
Fax 0047-22 64 00 63
odd-arve.rygh@motek.no
www.motek.no



Österreich

Tooltechnic Systems Ges. m.b.H.
Markenvertrieb Festool
Lützowgasse 14
1140 Wien
Tel. 0043-0-810 955 314
Fax 0049-0-7024 804 20535
vertrieb@tooltechnicsystems.com
www.festool.at



Pakistan

Crisis management [PVT] LTD.
CM Engineering Technologies
C-1 Site Manghopir Road
75700 Karachi
Tel. 0092-2 12 56 50 55
Fax 0092-2 12 56 50 56
crisism@cyber.net.pk
www.cmcmet.com



Peru

Melquiades Colque Lajo
Costa Rica, 513. distrito J. Hunter
Arequipa
Tel. 0051-54 44 21 27
Fax 0051- 54 44 21 27
mobil 0051 54959 240 346
euroimportacion@hotmail.com
www.euro-import.com



Polen

Tooltechnic Systems [Polska] Sp. z o.o.
ul. Mszczonowska 7
05-090 RASZYN, Janki k. Warszawy
Tel. 0048 22 711 41 62-64 / 711 42 65
Fax 0048 22 720 11 00
info-pl@tooltechnicsystems.com
www.festool.pl



Portugal

Tooltechnic Systems, S.L.U.
Paseo de la Zona Franca 69-73
08038 Barcelona (España)
Tel. 800 240 241
Fax 800 240 242
info-pt@tooltechnicsystems.com
www.festool.es



Rumänien

EET EAST EUROPEAN TRADE
Str Principala nr.395 / M
547367 Corunca
Tel. 0040 (0) 265 269150
Fax 0040 (0) 265 269150
eet@eet.ro
www.eet.ro



Russland

000 TTS Tooltechnic Systems
142400 Moscow region
Gorkovskoe shosse, 53 km
«Noginsk-Technopark», site 13
Tel. +7 (495) 721 95 85
Fax +7 (495) 721 95 84
info@tooltechnic.ru
www.festool.ru



Saudi-Arabien

Al Jawdah Engineering Co. Ltd.
Riyadh – Takhasusi St – Rahmaniya 6677
Unit 1, Riyadh 12341 -3637
Tel. 00966 1 4193399
Fax 00966 1 4195511
info@aljawdah.biz
www.aljawdah.biz



Schweden

Tooltechnic Systems Sverige AB
Stenåldersgatan 3
21376 Malmö
Tel. 0046-40-670 10 00
Fax 0046-40-670 10 39
info-se@tts-festool.com
www.festool.se



Schweiz

Tooltechnic Systems [Schweiz] AG
Moosmattstr. 24
8953 Dietikon
Tel. 0041 (0)44 744 27 27
Fax 0041 (0)44 744 27 28
info-ch@tts-festool.com
www.festool.ch



Serbien

M.A.S.S. Alati d.o.o.
Matice Srpske 57b
11060 Belgrad
Tel. 00381 11 343 71 77
Fax 00381 11 343 71 33
mass@massalati.rs
www.massalati.rs



Singapur

Hiap Huat Chemicals & Industrials Co.
149 Kaki Bukit Avenue 1
Shun Li Industrial Park
416009 Singapore
Tel. 0065-6745 4111
Fax 0065-6745 2977
joseph@hiaphuat.com.sg
www.festool.net



Singapur

Alcan Alcobond [Far East] Pte. Ltd.
73 Bukit Timah Road
#06-01 Rex House
Singapore 229832
Tel. 0065-6501 1160
Fax 0065-6501 1165
alucobond.ap@alcan.com
www.alucobond.com.sg



Slowakei

TTS Slovakia s.r.o.
Jánosikova 1
01001 Žilina
Tel. 800 240 241
Fax 00421-041-562-64 69
Fax 00421-041-562-47 91
festool@festool.sk
www.festool.sk



Slowenien

MAJO D.O.O.
Goričica pri lhanu 2
1230 Domžale
Tel. 00386-17 248 216
Fax 00386-17 241 107
majo.doo@siol.net
www.majo.si



Spanien

TTS Tooltechnic Systems, S.L.U.
Paseo de la Zona Franca 69-73
08038 Barcelona
Tel. 0034-93 264 30 30
Fax 0034-93 264 30 31
info-es@tooltechnicsystems.com
www.festool.es



Südafrika

TTS Tooltechnic Systems (PTY) LTD
22-26, Electron Avenue
P.O. Box 275
1600 Isando
Tel. 0027-11-570-28 80
Fax 0027-11-392-3651
marketing@festool.co.za
www.festool.co.za



Syrien

I.T.C. Itcan Tool Center
Trade P.O. Box: 12521
Damascus
Tel. 00963-11-6222077
Tel. 00-886-4-87266 97
Fax 00-886-4-87252 09
bestor.steven@msa.hinet.net
www.festool.net



Taiwan

Bestor Trading Corp.
No.12, Chung-Yang Lane
Kuang-Fu Village Shetou
Hsiang Chang-Hua Hsien
Tel. 00-886-4-87266 97
Fax 00-886-4-87252 09
bestor.steven@msa.hinet.net
www.festool.net



Thailand

Häfele [Thailand] LTD.
57 Soi Sukhumvit
64 Sukhumvit Rd.
Bangchak Phrakonong, Bangkok 10260
Tel. 0066-2741-7171
Fax 0066-2741-7272
info@hafele.co.th
www.hafele.com/th/en



Thailand

Keystone Siam Corp. Ltd.
100/48 Soi Nak Suwan
Nonsi Road
Yannawa
10120 Bangkok
Tel. 00662-681 3323
Fax 00662-681 3328
kscorpltd@hotmail.com
www.festool.net



Tschechische Republik

Tooltechnic Systems CZ s.r.o.
Chelečického 1932
CZ-470 01 Česká Lipa
Tel. 00420-481 645 161
Fax 00420-481 645 163
festool@festool.cz
www.festool.cz



Türkei

Elmas Makine Iç ve Dis Tic. Ltd. Sti.
Yenimahalle, Aksu Cad. Peugeot Berke
34142 Bakırköy – Istanbul
Turkey
Tel: 0090 212 571 52 01
Fax: 0090 212 572 75 85
www.festool.com



Ukraine

UAB TTS Tooltechnic Systems
Ašigalio 6
49142 Kaunas
Tel. 00370-37-321316
Fax 00370-37-323848
info-lt@tooltechnicsystems.com
www.festool.ua



Ungarn

Tooltechnic Systems Kft.
Besence u. 8.
1186 Budapest
Tel. 0036-1-297-13 50
Fax 0036-1-297-13 59
info-es@tooltechnicsystems.hu
www.festool.hu



Uruguay

Luganer S.A.
Democracia 2090
Montevideo 11800
Tel. 00598 2 4017608
Fax 00598 2 4017608
centrodeventas@luganer.com.uy
www.luganer.com.uy



USA

Tooltechnic Systems, LLC
400 N. Enterprise Blvd
Lebanon, IN 46052
Tel. 001-888-337-8600
Fax 001-765-483-0903
sales@festoolusa.com
www.festoolusa.com



Vereinigte Arabische Emirate

POLIMAR
P.O. Box 433
Sharjah Industrial Complex
Industrial Area IV, Sharjah U.A.E.
Tel. 00971-65-33 41 47
Tel. 00971-65-33 00 09
polimar@emirates.net.ae
www.polimar.com



Vietnam

Häfele[Vina Co., Ltd
555 Ba Thang Hai Street
District 10
Ho Chi Minh City
Tel. 0084-8 957-3166
Fax 0084-8 957-3167
info@hafele.com.vn
www.hafele.com.vn



Weißrussland

UAB TTS Tooltechnic Systems
Ašigalio 6
49142 Kaunas
Tel. 00370-37-321316
Fax 00370-37-323848
info-lt@tooltechnicsystems.com
www.festool.lt



Zypern

K and S Industrial Supplies Ltd.
P.O. Box 27147
1642 – Nicosia
Tel. 00357-22674664
Fax 00357-22672240
seraphim@cytanet.com.cy
www.festool.net

Produkt-Leistungsmerkmale

Die Leistungsmerkmale der einzelnen Geräte erkennen Sie an den zugeordneten Symbolen. Hier die Gesamtübersicht zum Ausklappen!



Antistatik-Funktion
Absaugmobile und Maschinen mit Antistatik-Funktion gegen statische Aufladung beim Arbeiten.



Electronic
Regelbare Drehzahl für materialgerechtes Arbeiten.



MMC Electronic
Moderne Leistungselektronik „Multi Material Control“ mit regelbarer und konstanter Drehzahl und Temperaturüberwachung für materialgerechtes Arbeiten.



MMC Electronic Digital
Prozessorgesteuerte Leistungselektronik „Multi Material Control“ mit regelbarer und konstanter Drehzahl und Temperaturüberwachung für materialgerechtes Arbeiten.



Stichsäge mit Präzisionsführung
Verschleißfeste Hartmetallbacken führen das Sägeblatt direkt über der Schnittstelle. Für exakte Arbeitsergebnisse.



Spir-O-Cut
Der einschneidige Hobelkopf bietet einstellende Vorteile: Kein Justieren des Flugkreises nach dem Messerwechsel und ziehender Schnitt für hohe Oberflächengüte.



PoliStick
Schnelles Verschlussprinzip zum Befestigen von Polierfilz, Polierschwamm oder Lammfell – für mehr Wirtschaftlichkeit.



StickFix
Schnelles Verschlussprinzip zur Befestigung von Schleifmitteln – ohne Kleben und Klemmen – für mehr Wirtschaftlichkeit.



MPE-Schleifschuh
Schleifschuhe und Schleifteller aus hochverschleißfestem Werkstoff für längere Lebensdauer.



Jetstream Prinzip
Weniger Verstaubung, weniger Hitze, weniger Zusetzen – durch das 9-Loch-Prinzip. Bis zu 30% längere Standzeit.



High Performance Motor
Extrem kompakter, leistungsstarker Motor für mehr Handlichkeit und Bedienkomfort des Werkzeugs.



Schnell-Bremse
Für sicheres Arbeiten beim Hobeln, Sägen und Fräsen.



Splitterschutz
Der patentierte Splitterschutz für beidseitig austrissarme Schnitte beim Sägen.



FastFix
Erleichtert den Wechsel von Einsatzwerkzeugen beim Fräsen, Sägen, Hobeln, Schleifen, Bohren und Schrauben.



Führungssystem
Patentiertes Führungssystem für sichere Führung von Säge- und Fräsworkzeugen.



Staubabsaugung
Serienmäßiger Anschluss (27/36/50 mm) für Staubabsaugung schützt Mensch und Umwelt.



plug it
Abnehmbares, austauschbares Netzkabel mit Sicherheitsverschluss für schnelles Umrüsten.



IAS 2-System
Vereint drei Funktionen in einem Schlauch: Druckluftversorgung, Abluftückführung und Staubabsaugung.



VibrationsStopp
Patentierter VS-Wuchter für optimale Laufruhe beim Schleifen und dadurch gesundheitsschonendes Arbeiten.



Nut im Sägetisch
Zum sicheren Fixieren sowie als Schutz gegen unbeabsichtigtes Verrutschen der Werkstücke mittels Hebelzwingen dient eine Nut im Sägetisch.



Turbo-Absaugung
Die Turbo-Absaugung sorgt für eine saubere, staubfreie Luft und freie Sicht beim Arbeiten.



Drehmomentabschaltung
Intelligente Technik liefert für jedes Material die optimale Kraft beim Schrauben.



Doppellinien-Laser
Zwei Laserlinien für einfaches und präzises Anlegen am Anriss von rechts oder links.



FlowDetect
Volumenstromkontrolle überwacht eine Mindestluftgeschwindigkeit von 20 m/sek und warnt bei Unterschreitung. Dient dem Schutz der Gesundheit.



Lithium-Ionen
Ausstattung mit Lithium-Ionen Hochleistungs-Akkupacks.

Bohren und Schrauben		11
Sägen mit Stichsägen		27
Sägen mit Handkreissägen		41
Halbstationäres Sägen		57
Halbstationäres Arbeiten		75
Fräsen		91
DOMINO Verbindungssystem		143
Hobeln		153
Schleifen		165
Schleifen mit Druckluft		223
Polieren		233
Röhren, Bürsten, Teppich und Tapeten entfernen		251
Saugen		263
Führungssysteme		291
Arbeitsplatzeinrichtungen		299
SYSTAINER, SORTAINER und Systainer-Port		313
Service		326

01

02

03

04

05

06

07

08

09

10

11

12

13

14

15

16

17

Die bessere Lösung.

Ganz gleich, was Sie mit einer Festool Maschine bearbeiten und welche Aufgaben Sie erledigen. Eines ist sicher: Sie kommen schneller, leichter und besser zum Ziel. Warum? Weil wir uns seit Jahrzehnten auf die Bereiche Holz, Maler sowie Automotive konzentrieren und uns hier ausschließlich an den Anforderungen der Profis orientieren. So entwickeln wir Geräte und Systemlösungen für höchste Ansprüche!



... für Arbeiten mit Holz

Sägen, Fräsen, Bohren. Bei allen Arbeiten, die einen absolut präzisen Umgang mit dem Werkstoff Holz erfordern, liefern Festool Werkzeuge beste Ergebnisse. Daher vertrauen Profis seit Jahrzehnten auf die bewährte Qualität und Vielseitigkeit der Maschinen. Das praxisnahe Zubehör ermöglicht den Einsatz bei allen anspruchsvollen Anwendungen und die Festool Absaugmobile machen alle Schreiner- und Tischlerarbeiten zu einer sauberen Sache.



... für Malerarbeiten

Wer höchste Oberflächengüte auf Holz, Metall, Mineralwerkstoffen und anderen Materialien schätzt, hat die Qual der Wahl: Zwischen all den durchdachten Schleif- und Poliermaschinen von Festool. Zusammen mit dem abgestimmten Systemzubehör, Schleifmitteln und Detaillösungen bringt jedes einzelne Werkzeug mehr Wirtschaftlichkeit, Qualität und Effizienz. Denn wer perfekte Untergründe vorbereitet, vermeidet das lästige Nacharbeiten. Und spart dadurch Zeit und Geld.



... für Automotive

Von der Vorbereitung bis zum Finish: Festool ist im Bereich Automotive eines der innovativsten Unternehmen am Markt. Unsere Kunden wissen das und schätzen den Service, alle Maschinen, Schleif- und Poliermittel aus einer Hand zu erhalten. Dabei sind die Geräte und Arbeitsmittel so konzipiert, dass sie eine flexible und effiziente Ausstattung ermöglichen. Für Anwender jeder Größenordnung, von der kleinen Werkstatt bis hin zur Industrieproduktion. Und wenn es sich um eine Spezialaufgabe handelt, dann finden wir auch hierfür eine Lösung.

Schneller. Leichter. Besser.

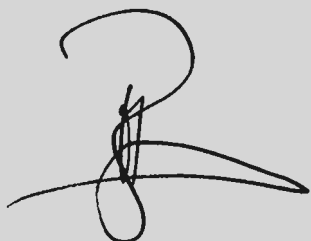
Liebe Kunden,

wer kennt sie nicht? Die markigen Sprüche aus der bunten und selbstbewussten Werbe-
welt. Sie begegnen uns täglich. In großformatigen Anzeigen. In lustigen, manchmal auch
dramatischen TV-Spots. Oder aber, quasi schon als Morgengruß, in der Überschrift der
neuen Beilage unserer Tageszeitung. Schnelllebig ersetzt dabei mehr und mehr nachhaltig
und immer seltener geht es um Nutzen oder gar Werte. Doch so modern und „hip“ das viel-
leicht alles auch klingen mag, auch in Zukunft werden wir unserer nun schon seit Jahr-
zehnten traditionellen Grundhaltung treu bleiben. Der Wert eines Werkzeuges sollte sich
nicht an der Ladentheke, sondern im harten Arbeitsalltag zeigen. Dabei gilt für uns eine
besonders harte Währung: Die Idee.

Die Idee, neue Lösungen zu entwickeln oder bestehende Lösungen sogar in Teilen neu zu
erfinden. Und die Leidenschaft, diese Ideen in das perfekte Werkzeug für unsere Kunden
umzusetzen.

Wir freuen uns deshalb, Ihnen mit unserem neuen Katalog wieder eine ganze Reihe neuer
Produkte vorstellen zu können. Zum Beispiel die neuen Akku-Bohrschrauber der T-Serie.
Mit intelligentem Motor-Management für noch mehr Schraubleistung mit nur einer Akku-
Ladung. Das neue Vakuum Spann-System VAC SYS, mit dem Werkstücke künftig mit nur
einem Arbeitsschritt von allen Seiten bearbeitet werden können. Die neue Oberfräse OF 2200,
die neue Sauger-Reihe CT oder den neuen Rotationspolierer SHINEX, mit dem das gefühl-
volle Bearbeiten hochglänzender Oberflächen noch einfacher und komfortabler wird.

Jedes einzelne Werkzeug wie auch das darauf abgestimmte Zubehör und Verbrauchs-
material stehen dabei als Teil unseres Systemgedankens. Geschaffen, um Arbeitsabläufe
weiter zu optimieren, die ständig ansteigenden Qualitätsstandards auch künftig zu erfüllen
und nicht zuletzt, trotz wachsendem Kostendruck die Profitabilität Ihres Unternehmens
heute aber auch in Zukunft nachhaltig zu sichern. In diesem Sinne wünschen wir Ihnen
auch weiterhin viel Erfolg mit unseren Produkten und viel Freude mit dem neuen Festool
Katalog 2010/2011.

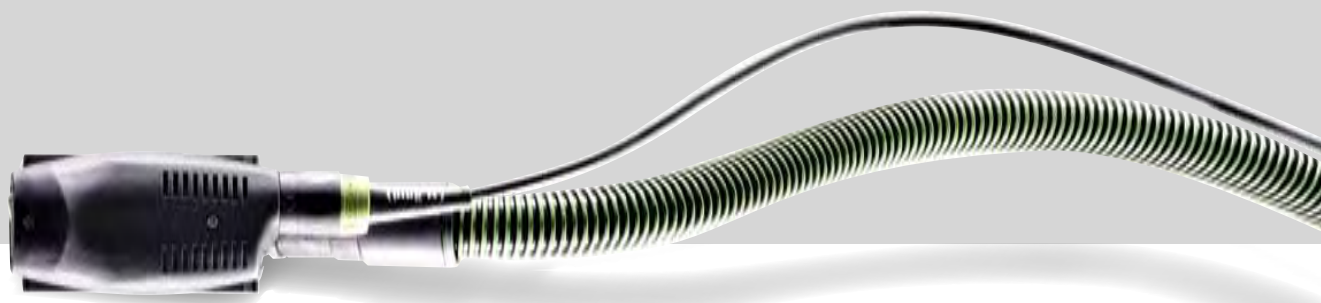


ppa. Michael Bayer
Leiter Marketing



ppa. Holger Schulz
Leiter Vertrieb





FESTOOL

Besser für die Praxis. Näher an der Praxis.

Festool ist keine Marke wie jede andere. Das beweisen nicht nur die über 80 Jahre Erfahrung in der Herstellung von Elektrowerkzeugen. Immer wieder werden Lösungen entwickelt, die höchste Ansprüche erfüllen und zusätzlichen Nutzen bieten. Dabei steht stets ein Ziel im Vordergrund: die Arbeit zu erleichtern und dabei die Wirtschaftlichkeit zu erhöhen.

Beispiele für die konsequente Umsetzung sind der RUTSCHER, der beinahe schon legendäre ROTEX oder aber das DOMINO Verbindungssystem. Dabei ist Festool der Entwicklung und dem Wettbewerb einen Schritt voraus. Das verdankt Festool seinen Mitarbeitern – und seinen Kunden. Denn Festool hört seinen Kunden zu, geht früh mit Neuentwicklungen in den Praxistest und ist zu jedem Zeitpunkt für die Entwicklung neuer Ideen und Verbesserungen offen. So entstehen maßgeschneiderte Lösungen für die vielen Aufgaben im Handwerk, aber auch für den anspruchsvollen Privatkunden.

Höchste Qualität bis zur kleinsten Schraube, das ausgefeilte ergonomische Design, ständige Verbesserungen in allen Bereichen, permanente Neuentwicklungen sowie ein abgestimmtes System an Zubehör und Verbrauchsmaterial machen Maschinen von Festool so einzigartig. Sei es die Genauigkeit und Zuverlässigkeit der Maschinen, die leichte Bedienbarkeit oder der umfassende Service mit der 1+2 Garantie, in diesem Katalog erfahren Sie mehr.



FESTOOL

RO 150 FEQ

150

15000

15000

15000

15000

15000

15000

15000

15000

15000

15000

15000

15000

15000

15000

15000

15000

15000

15000

15000

15000

15000

15000

15000

15000

15000

15000

15000

15000

15000

15000

15000

15000

15000

15000

15000

15000

15000

15000

15000

15000

15000

15000

15000

15000

15000

15000



FESTOOL

Länger im Einsatz. **Leichter** in der Anwendung.

Heute noch sind Elektrowerkzeuge in Betrieb, die bereits mehr als 30 Jahre alt sind. Das ist kein Zufall. Immer schon stand die Marke Festool für höchste Qualität. Deshalb zeichnen sich alle Festool Maschinen durch Langlebigkeit, Robustheit und geringen Verschleiß aus. Nicht von ungefähr war Festool der erste Hersteller von Elektrowerkzeugen, der zusätzlich zur gesetzlichen Garantie noch zwei weitere Jahre oben drauf legte. So entstand die 1+2 Garantie, die natürlich auch und gerade für den gewerblichen Anwender gilt.

Dieses Qualitätsversprechen bedeutet für die Kunden nicht nur weniger Ärger mit defekten Geräten, sondern auch mehr Wirtschaftlichkeit für die eigene Arbeit. Denn weniger Reparaturkosten, Ausfallzeiten und Nacharbeit bedeuten bares Geld. Und das ist nicht nur ein Versprechen, sondern eine Garantie. Will man optimale Ergebnisse bei der Arbeit erzielen, dann ist eine Maschine mit höchster Qualität der erste Schritt.

Hinzu kommt ein weiterer Faktor: Damit die Arbeit angenehmer und leichter fällt, muss das Werkzeug ergonomisch optimiert sein. Maschinen von Festool erfüllen beide Anforderungen. Jedes einzelne Gerät ist so gestaltet, dass es Anwender bei ihrer Arbeit unterstützt. Die Form der menschlichen Hand und menschliche Bewegungsabläufe sind dabei die direkten Vorbilder. So entstehen Kreissägen, Schleifgeräte oder Akku-Bohrschrauber, die sich leichter bedienen lassen und besser in der Hand liegen. Der Wunsch nach ermüdungsarmem Arbeiten wird dadurch ebenso realisiert, wie ein hohes Maß an Sicherheit. Denn auch das ist ein Festool Versprechen: Ihnen nicht nur zuverlässige und robuste, sondern auch leichte, einfach bedienbare und sichere Elektrowerkzeuge in die Hand zu geben.





FESTOOL

Innovative Lösungen. **Im System noch besser.**

Festool genügt es nicht, Grundfunktionen zu erfüllen und z. B. mit einer Säge zu sägen oder mit einem Hobel zu hobeln. Denn gewerbliche Anwender und deren Kunden erwarten heute mehr. Gestiegene Qualitätsanforderungen, neue Werkstoffe und Kostendruck erfordern spezielle Lösungen. Für Festool nichts Neues. Denn hier orientiert man sich immer schon an den Anforderungen der Profis und hört ihnen zu.

Nur wer die Arbeit seiner Kunden kennt, kann auch das beste Werkzeug dafür bauen. Bevor eine Idee marktreif ist, befragt Festool seine Kunden, lässt sie Prototypen ausprobieren, testet selbst intensiv und führt Anpassungen durch. Abschließend stehen Praxistests und Ausdauer tests auf dem Trainingsplan jeder Maschine. So entstehen Lösungen, die den Namen Festool verdienen.

Maschinen von Festool sind für sich genommen schon hervorragende Werkzeuge. Langlebig, zuverlässig, robust, sicher und exakt, erlauben sie effizientes Arbeiten auf höchstem Qualitätsniveau. Damit könnten wir bei Festool eigentlich zufrieden sein. Sind wir aber nicht: Denn der Nutzen jeder einzelnen Maschine wird ergänzt und optimiert durch ein System. Hier passt alles zusammen: von der Maschine über das Zubehör bis zur idealen Absaugung.

Dieser Systemgedanke ermöglicht reibungsloses und sauberes Arbeiten. Beispielsweise mit den Schleifgeräten. Auch hier erhält der Kunde alles aus einer Hand: Schleifmittel, Schleifschuh, Maschine, Schlauch und das Absaugmobil. Und noch ein Vorteil: Oft kann Zubehör über mehrere Maschinen-Generationen genutzt werden oder ältere Geräte können nachgerüstet werden. So passen z. B. die alte und die neue Führungsschiene zueinander. Bei Festool hat eben alles System.



Zertifiziert und ausgezeichnet.



Qualität ist die Summe aus jahrelanger Erfahrung, technischem Know-how und dem Anspruch, sich immer weiter zu verbessern. Diese Formel hat sich Festool zu eigen gemacht und setzt dabei auf ein geprüftes Qualitätsmanagement. In diesem Prozess greifen sämtliche Einheiten ineinander wie ein Zahnrad ins andere: Ein qualifiziertes und verantwortungsvolles Management, eine abgesicherte Qualitätsplanung und -prüfung, eine ständig verbesserte Produktion und eine funktionierende Kommunikation. Damit diese Prozesse objektiv prüfbar bleiben, werden sie in einem unabhängigen Audit durchleuchtet. Alle Einheiten, ob Management oder Produktionsprozess, beweisen regelmäßig, dass sie professionellen Ansprüchen genügen. Mit Erfolg.

Die Zertifizierung nach **DIN ISO 9001** wird seit Jahren bestätigt. Für Festool und seine Kunden bedeutet das eine größtmögliche Sicherheit bei Qualität und Service. Und auch die Umwelt wird durch die konstant hohe Qualität geschützt: Eine lange Lebensdauer, niedriger Verschleiß und die Möglichkeit zur Reparatur sparen wertvolle Rohstoffe und sorgen für den verantwortungsvollen Umgang mit Ressourcen. Seit 2007 offiziell zertifiziert nach **DIN ISO 14001**.

Doch nicht nur die zahlreichen Zertifizierungen unterstreichen den Qualitätsanspruch von Festool: auch die Auszeichnung „Fabrik des Jahres“ und „bestes Montagesystem“ ging mehrfach an unser Produktionswerk in Neidlingen bei Stuttgart.



Der iF product design award ist eine der bedeutendsten Designauszeichnungen weltweit. Aus mehr als 2.200 Einreichungen aus 35 Nationen werden **die Besten** ausgewählt und ausgezeichnet.

Festool gehört dazu.

- | | | |
|------|--|----|
| 1994 | SYSTAINER – Arbeiten statt suchen. | 01 |
| 1995 | DELTEX DX 93 – Der starke Eckenschleifer. | 02 |
| 1996 | Akku-Bohrschrauber CDD 12 – Der erste Akku-Bohrschrauber von Festool. | 03 |
| 1997 | EHL 65 – Das Hobeln ganz leicht. | 04 |
| 2000 | TRION PS 300 – Die Durchzugskräftege. | 05 |
| 2001 | OF 1010 – Die Kleine fürs Feine. | 06 |
| 2001 | RUTSCHER RS 300 – Das Multitalent. | 07 |
| 2002 | Absaugmobil CT MINI – Klein, kompakt, sauber. | 08 |
| 2003 | PRECISIO CS 50 – Leicht im Gewicht. Stark im Einsatz. | 09 |
| 2004 | Getriebe-Exzentrerschleifer ROTEX RO 125 – Original vielseitig handlich! | 10 |
| 2005 | TS 75 – Perfektion in XL. | 11 |
| 2005 | Akku-Bohrschrauber C 12 – Entschieden anders. | 12 |
| 2006 | Getriebe-Exzentrerschleifer ROTEX RO 150 – Das Original. Geschliffen und poliert. | 13 |
| 2006 | DOMINO Dübelfräse – Ein System, das alles verbindet. | 14 |
| 2008 | OF 2200 – Das Meisterstück. | 15 |
| 2008 | LHS 225 – Leicht zu führen, kaum zu stoppen. | 16 |
| 2009 | Akku-Bohrschrauber T 12+3/T 15+3 – Kraft trifft Intelligenz. | 17 |
| 2009 | Rotationspolierer SHINEX RAP 150 – Dreht langsam. Dreht schnell. Dreht exakt so, wie Sie es wollen. | |
| 2009 | Absaugmobile CLEANTEX CT 26/CT 36 – Wahre Größe kommt von innen. | |



C 12 – Entschieden anders.
iF design award *gold* 2005.

Eine Übersicht aller iF design awards der Festool Produkte finden Sie auf www.festool.de



48 Stunden¹⁾ – unser **Service**.

Es gibt zwei Möglichkeiten, die Reparatur abzuwickeln:

1. Abholservice¹⁾

Der einfachste und schnellste Weg, eine Maschine reparieren zu lassen, ist der Festool Abholservice. Er holt die Maschine vor Ort ab und bringt sie nach erfolgter Reparatur wieder zurück. Im Garantiefall übernimmt Festool die gesamten Transportkosten. Das Formular für den Abholauftrag steht unter www.festool.ch in der Rubrik Kundendienst zum Download bereit.

2. Direkteinsendung zum Festool Kundendienst

Die Einsendung des defekten Gerätes im Original-Systemer direkt an den Festool Werkskundendienst. Der dafür nötige Reparaturauftrag steht unter www.festool.ch in der Rubrik Kundendienst zum Download bereit.

¹⁾ Erweiterte Service-Leistungen für Tools for Profit Mitglieder, siehe Seite 334

FESTOOL**Kundendienst**

Tooltechnic Systems
(Schweiz) AG
Markenvertrieb Festool
Moosmattstrasse 24
8953 Dietikon

E-Mail: service-ch@tooltechnicsystems.com
Tel. +41 (0) 44 744 27 27
Fax +41 (0) 44 744 27 28

**1 + 2 = mehr Garantie.**

Das Festool Service-Konzept bietet Leistungen, die über das Normale hinausgehen und rund um die Maschinen wertvolle Vorteile bieten. Vom Festool Qualitätsmanagement für einwandfreie Produkte bis zur schnellen Reparatur für mehr Wirtschaftlichkeit und Effizienz.

Das bekommen Festool Kunden auch schriftlich: Festool gewährt drei Jahre Garantie auf Material- und Fertigungsfehler. Mit dieser „1+2 Garantie“ wird die gesetzlich verankerte Frist um ein Jahr verlängert und bietet so mehr Planungssicherheit durch weniger Ausfallzeiten.

Die Anmeldung zur „1+2 Garantie“ erfolgt über die Garantiekarte, die jedem Neugerät beiliegt. Einfach vollständig ausfüllen und innerhalb von 30 Tagen nach dem Kauf an Festool schicken. Oder im Internet online anmelden unter www.festool.ch.

Die genauen Bedingungen für die „1+2 Garantie“ sowie Gebrauchs-, Wartungs- und Pflegehinweise finden Sie in der Bedienungsanleitung und in den Unterlagen, die jedem Neugerät beiliegen.

Ihre Service-Vorteile auf einen Blick:

- 3 Jahre Garantie
- 48-Stunden-Service
- Abholservice
- Abgabe beim Fachhändler
- Direkteinsendung zum Festool Kundendienst



Schnell zum richtigen Ersatzteil.

Original-Ersatzteile garantieren maximale Zuverlässigkeit und lange Lebensdauer. Auf der Festool-Webseite finden Sie dazu einen detaillierten elektronischen Ersatzteilkatalog. So können Sie Ersatzteile und die Ersatzteil-Nummern schnell und einfach bestimmen. Zusätzlich liegt jedem Festool Neugerät eine übersichtliche und detaillierte Explosionszeichnung bei.



Ersatzteilgarantie

Gerade weil Festool Werkzeuge sehr langlebig sind, ist eine Ersatzteilgarantie

besonders wichtig: Festool garantiert für jeden Maschinentyp jedes Ersatzteil mindestens sieben Jahre bereit zu halten. Und selbst wenn das Werkzeug nicht mehr produziert wird sind danach die wesentlichen Teile noch erhältlich.

Ersatzteilbestellung

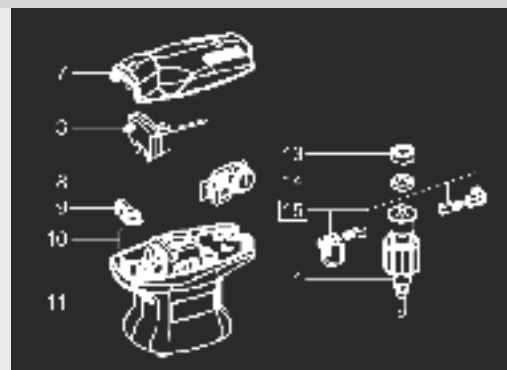
Ersatzteile können entweder über den Fachhandel oder auch direkt bei Festool bestellt werden. Maschinentyp und die Grundgeräte-Nummer (T-Nummer, vor 2005 B-Nummer) genügen, um auch bei technischen Weiterentwicklungen das passende Ersatzteil zu identifizieren. Diese Angaben befinden sich auf dem Leistungsschild der Maschine. Für den fachgerechten Einbau sorgt der Festool Werkskundendienst.

FESTOOL

Ersatzteilbestellungen

Tooltechnic Systems
(Schweiz) AG
Markenvertrieb Festool
Moosmattstrasse 24
8953 Dietikon

E-Mail: service-ch@tooltechnicsystems.com
Tel. +41 (0) 44 744 27 27
Fax +41 (0) 44 744 27 28



Er verfügt über alle speziellen Vorrichtungen zur Justierung und Einstellung. Außerdem führt er die gesetzlich vorgeschriebene elektrische Sicherheitsprüfung durch, die nach jeder Öffnung des Gehäuses fällig wird und nur von einer Elektrofachkraft durchgeführt werden darf. Original-Ersatzteil und die Reparatur durch den Experten geben Ihnen die Sicherheit, ein perfekt gewartetes Gerät in den Händen zu halten. Eine Maschine, die alle Qualitätsmerkmale von Festool auf Jahre erfüllt.

Eine sachgemäße Reparatur ist in jedem Fall äußerst wichtig für Ihren Gewährleistungsanspruch, denn bei unsachgemäßer Reparatur können Sie diesen Anspruch verlieren.

Reparaturen fair kalkuliert

Im Gewährleistungs- und Garantiefall übernimmt Festool alle Kosten einer Reparatur. Doch auch nach Ablauf der

Garantiezeit lohnt sich in der Regel eine Instandsetzung der hochwertigen Maschinen. Dazu reicht es aus, das Reparatur-Auftragsformular auszufüllen. Die Reparaturkosten werden fair kalkuliert und setzen sich zusammen aus Lohn, Material sowie Verpackungs- und Transportkosten (zzgl. gesetzl. MwSt). Alle Posten werden in der Rechnung separat aufgeführt, damit Sie einen genauen Überblick über das Preis-Leistungs-Verhältnis erhalten.

Produktsicherheit

Alle Maschinen werden nach einer Reparatur gründlich auf elektrische Sicherheit geprüft. Erst wenn diese Untersuchung erfolgreich abgeschlossen wurde, erhält das Gerät eine Prüfplakette. Sie wird exklusiv vom TTS-Kundendienst vergeben und ist von der deutschen Berufsgenossenschaft anerkannt.

Entsorgung

Auch wenn eine Maschine von Festool für ein langes Leben konstruiert ist, irgendwann geht selbst für sie die Zeit zu Ende. Dann ist eine ordnungsgemäße Entsorgung gefragt. Festool nimmt Altgeräte ebenso wie verbrauchte Akkus kostenlos zurück: Die Maschinen werden zerlegt und nach Materialien sortiert, um sie einem umweltgerechten Recycling zuzuführen. Das ist unser aktiver Beitrag zum Schutz von Ressourcen und Umwelt.

01

02

03

04

05

06

07

08

09

10

11

12

13

14

15

16

17



Jetzt noch schneller und informativer: www.festool.ch

Jederzeit bequem bestellen.

Rund um die Uhr, an sieben Tagen in der Woche, zu Hause oder in der Werkstatt – unter www.festool.ch können Sie bequem und komfortabel bestellen. Maschinen, Zubehör, Schleifmittel und Sägeblätter, eben alle Produkte aus dem gesamten Lieferprogramm.

Jetzt neu: Die Auslieferung erfolgt aus dem Festool Lager in Wendlingen, wo alle Produkte vorrätig sind. Das spart Ihnen wertvolle Zeit. Einfach online bestellen, ab sofort auch per Kreditkarte bezahlen und Ihre Bestellung wird direkt zu Ihnen nach Hause geliefert. Zudem genießen Sie den vollen Service Ihres Fachhändlers: er übernimmt die komplette Betreuung und die gesamte Rechnungsabwicklung.

Alles über Festool Produkte.

Wer ständig auf dem Laufenden bleiben will, der kommt an der Festool Homepage nicht vorbei. Und damit Sie jetzt noch schneller die verschiedenen Produktinformationen finden, sind diese an einer Stelle zusammengefasst – von der Produktbeschreibung über die Anwendungsschwerpunkte und -beispiele bis zu Presseberichten, Rezensionen, Animationen, Videos und vieles mehr. Das bedeutet für Sie: ein Klick genügt und Sie haben alles Wissenswerte auf einen Blick!

Und das Ganze immer in dem für Sie relevanten Bereich. Denn unser neuer Brancheneinstieg ermöglicht Ihnen Produkte und Zubehör spezifisch für Holzarbeiten, Malerarbeiten oder für den Automotive Bereich zu suchen.

Gewusst wie.

Online sind eine Menge Beispiele aus dem Handwerker-Alltag eingestellt. Bekannte Probleme und clevere Lösungen von Fachleuten aus Theorie und Praxis stehen hier neben ungewöhnlichen Aufgabenstellungen und einfachen Umsetzungen.



01

02

03

04

05

06

07

08

09

10

11

12

13

14

15

16

17

Eingeloggt, Zeit gespart.

Im Bereich „myFestool“ können Sie Ihre persönlichen Daten hinterlegen. Passwortgeschützt können Sie neue Maschinen zur 1+2 Garantie anmelden oder Adress-Änderungen vornehmen. Dazu Ihr individuelles Newsletter-Abo verwalten und Merkzettel für interessante Produkte führen. Und Sie können jederzeit den Status der Onlineshop-Bestellungen einsehen und als Tools for Profit-Mitglied haben Sie Ihren aktuellen Prämienstand immer im Blick.

Der Händler Ihres Vertrauens.

Über die neue Händler-Such-Option finden Sie anhand verschiedener Auswahlkriterien den geeigneten Festool Spezialisten in Ihrer Nähe. Das Suchergebnis bietet alle Kontaktdaten sowie eine genaue Anfahrtsbeschreibung.

Was? Wann? Wo? Termine.

Eine Übersicht aller wichtigen Termine gibt es in der Rubrik Veranstaltungen. Hier finden Sie alle Messen, auf denen Festool präsent ist und sämtliche Hausmessen Ihres Händlers. Schauen Sie, wo Sie Festool live erleben können!

www.festool.ch

- Einkaufen rund um die Uhr
- Anwendungsbeispiele, Videos, Tipps und Tricks
- Persönlicher Bereich „myFestool“
- Tools for Profit-Kundenclub
- 1+2 Garantie
- Informationen zu Neuheiten und Weiterentwicklungen
- Empfehlungen anderer Kunden
- Händlersuche und Veranstaltungen





Ein Service, mit dem Sie **8-fach profitieren.**

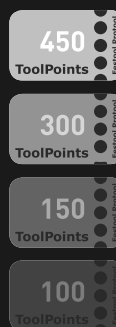
Neugeräte von Festool und Protool überzeugen durch hervorragende Qualität. Genau wie der Service für Mitglieder des Tools for Profit Kundenclubs¹⁾. Denn in dem gemeinsamen Kundenclub von Festool und Protool werden Sie auch nach dem Kauf rundum gut betreut. Damit die Freude an Ihren Geräten noch länger anhält.

1. Attraktive Club-Aktionen

Doppelte ToolPoints und andere attraktive Prämien: mit wechselnden und zeitlich begrenzten Aktionen bieten wir unseren Mitgliedern beim Kauf eines Festool Neugeräts immer wieder neue Vorteile.

2. Treueprämie für Mitglieder

Sammeln lohnt sich: Für jedes Gerät, das Sie kaufen, erhalten Sie ToolPoints^{2) 4)}. Und das schöne für Sie: Je mehr ToolPoints Sie sammeln, desto mehr sind diese Wert. Ab 100 ToolPoints im Kalenderjahr erhalten Sie 10 Rappen, ab 150 ToolPoints erhalten Sie pro Punkt 30 Rappen gutgeschrieben. 300 ToolPoints sind 50 Rappen und 450 ToolPoints sind 70 Rappen pro Punkt wert. Die ToolPoints erhalten Sie im Folgejahr in Form eines Wertgutscheins, den Sie beim Kauf eines Festool Geräts einlösen können, gutgeschrieben.



1) Den aktuellen Umfang und die Konditionen der Leistungen für Club-Mitglieder entnehmen Sie bitte www.toolsforprofit.ch oder schreiben Sie uns. Die Teilnahme ist nur nach vorheriger Anmeldung zum Tools for Profit Kundenclub möglich. Tools for Profit ist gültig für Kunden mit Geschäftssitz in der Bundesrepublik Deutschland und in Österreich.

2) ToolPoints gibt es nur für Geräte mit der 1+2 Garantie von Festool. Auf Verbrauchsmaterial, Zubehör und Ersatzteile können keine ToolPoints angerechnet werden.

3) Ihr Festool System-Partnerhändler nimmt das leichtbenutzte, gemäß dem Lieferumfang komplette und originalverpackte Gerät gegen Vorlage Ihrer Kundenkarte zurück und zahlt Ihnen Ihr Geld sofort aus.

4) Hierfür ist die Einsendung der vollständig ausgefüllten Garantiekarte, die jedem Neugerät beiliegt, innerhalb von 30 Tagen nach Kaufdatum nötig.

FESTOOL

Die 8 Club-Leistungen auf einen Blick:

- | | |
|--------------------------------------|---|
| 1 Attraktive Club-Aktionen | 5 Onlineshop |
| 2 Treueprämie mit ToolPoints | 6 Abholservice für Reparaturgeräte |
| 3 24-Stunden-Reparaturservice | 7 Online-Clubportal |
| 4 Neugerät bei Diebstahl | 8 30-Tage-Geld-zurück-Garantie |

3. 24-Stunden-Reparaturservice

Reparaturen kosten Zeit und damit Geld. Unsere Mitglieder sparen Zeit, denn wir garantieren, dass die Reparatur Ihrer Maschine oder die Erstellung eines Kostenvoranschlages innerhalb eines Werktages nach Eingang der Maschine in unserem Kundendienst erfolgt. Die Reparaturformulare erhalten Sie bei Ihrem Händler oder noch schneller im Downloadbereich im Tools for Profit Clubportal.

4. Neugerät bei Diebstahl

Damit Ihnen als Mitglied ein längerer Arbeitsausfall erspart bleibt, liefern wir Ihnen schnell ein Neugerät – ohne zusätzliche Versicherungskosten. Einfach den Diebstahl sofort bei der Polizei anzeigen und die Anzeige mit der Kundenkarte innerhalb von 5 Tagen Ihrem Festool Händler vorlegen. Sobald das Ersatzgerät verfügbar ist, können Sie es dort gegen einen ge-

ringen Selbstbehalt von 80 CHF abholen. Diese Leistung gewähren wir für alle registrierten Festool Geräte für die Dauer der 3-jährigen Garantie.⁴⁾

5. Onlineshop

Sie möchten eine unserer Neuheiten oder benötigen Zubehör? Egal wann und wo Sie etwas von Festool bestellen wollen – über unseren Onlineshop ist dies für Tools for Profit-Mitglieder jederzeit bequem möglich.

6. Abholservice für Reparaturgeräte

Und damit Sie wirklich keine Zeit verlieren holt unser Reparatur-Transportservice die Geräte direkt bei Ihnen ab und bringt sie auch wieder zurück. Für Mitglieder natürlich kostenlos. Das Service-Telefon steht gerne für Ihren Abholauftrag unter 044 744 27 27 bereit.



7. Exklusives Online-Clubportal

Alle wichtigen Informationen von Festool erhalten Sie hier. Ob neue Club-Aktionen, Newsletter, ToolPoints-Stand online prüfen oder Mitgliedsdaten ändern und ergänzen. Und damit auch sicher kein ToolPoint verloren geht, können alle Festool Geräte online zur Garantie registriert werden.

Deshalb lohnt sich ein regelmäßiger Blick in unser Online-Portal unter: www.toolsforprofit.ch

8. 30-Tage-Geld-zurück-Garantie

Das heißt für Sie: Einkaufen ohne Risiko. Denn innerhalb von 30 Tagen ab Kaufdatum können Sie das unbeschädigte Gerät³⁾ wieder zurückgeben⁴⁾.

01

02

03

04

05

06

07

08

09

10

11

12

13

14

15

16

17

A

Abdeckung TS 55	51
Abplattfräser	134
Abrund-Fasefräser	126, 140
Abrundfräser	125, 136, 137, 141
Absaugarm	
ASA 2500/5000/6000	302, 304
Absaugarm Zubehör	305
Absaughaube	104, 106
Absaugmobile	
CLEANTEX CT 26/36	266, 267, 272
CT 44/55	267, 274
CTL MIDI	266, 270
CTL MINI	266, 270
Absaugschläuche	231, 283
Absaugset	70, 71, 84
Akku-Bohrschrauber	
C 12	14, 16
T 12+3 / T 15+3	14, 18
Akku-Bohrschrauber Zubehör	
Akku-Ladegerät	20
Bits und Bohrer	22
Exzentervorsatz	21
Schnellspannbohrfutter	21
Tiefenanschlag	21
Werkzeugfutter	21, 22
Winkelvorsatz	21
Akkupacks	21
Aluminiumfräser	135
Alusägeblatt	37, 54
Anschläge und Zirkel	36
Anschlagreiter	70-72, 84, 88, 105
Anschluss	
Druckluftwerkzeuge	231, 287, 305
Anschlussmuffe für Sauger	280, 283
Arbeitsplattenschablone APS 900	109
Arbeitsplatzeinrichtungen	300
Arbeitstisch MFT	79, 86
ASA Absaugarm	302, 304
ASA-CT	286
AXT 50	44, 50

B

Bandschleifer	
BS 75	173, 196
BS 105	173, 196
Bandschleifermodul CMS BS 120	79, 80
Baustofftrennsäge AXT 50	44, 50
Beckenfräser	140
Beschlagbohrer	131
Bit-Box	23
Bithalter	22-24
Bits	
Phillips	23
Pozidriv	23
Schlitz	23
Torx	23
Bitverlängerung	22, 24
Bodendüsen	280, 281, 284

Bodenpolster für SYSTAINER	323
Bogenfräshaube	84
Bohrer	22, 24, 25
Bohrfräser	128
Bohrfutter	21, 22
Bohrschrauber	11
Bohrsenker	25
Brilliant 2 - Schleifmittel	212
BS 75	173, 196
BS 105	173, 196
Bügeleisenschleifschuh	204
Bündigfräser	
MFK 700	136
OF 1010	127
OFK 500	137
OFK 700	136
Bürsten für Rotationsschleifer	207
Bürsteneinsatz für LHS 225	210
Bürstenschleifer	254, 258
Bürstensegment für LHS 225	210
Bürstmaschine	254, 258

C

C 12	14, 16
CENTROTEC Adapter	21, 22
CENTROTEC Bits	22
CENTROTEC HSS Spiralbohrer	24
CENTROTEC Zubehör	22
CLEANTEX CT 26/36	266, 267, 272
CMS BS 120	79, 80, 81
CMS PS 300	78, 80, 81
CMS TS 55	78, 80, 81, 83
CMS TS 75	78, 80, 81
Compact-Akkupack	21
Compact Modul System CMS	
Bandschleifermodul CMS BS 120	79, 80
Fräsm modul CMS OF 1010	80
Fräsm modul CMS OF 1400	80
Fräsm modul CMS OF 2200	80
Grundeinheit CMS	81, 82
Modulträger CMS	80, 81
Modulturm	85
Schiebetisch und Anschläge	84
Stichsäge modul CMS PS 300	78, 80
Tischfräse TF 1400	79, 81
Tischfräse TF 2200	79, 81
Tischsäge modul CMS TS 55	78, 80
Tischsäge modul CMS TS 75	78, 80
Cristal - Schleifmittel	212
CS 50	60, 62
CS 70	60, 64
CT 26/36	266, 267, 272
CT 44/55	267, 274
CT Absaugarm	286
CT Absaugmobile	266, 267
CT Zubehör	280
CT-ASA	286
CTL MIDI	266, 270
CTL MINI	266, 270

D

Deckeinlage für SYSTAINER	323
Deckelpolster für SYSTAINER	323
Deckenmontage für EAA	305
Deltaschleifer DTS 400	171, 188
DELTEX DX 93	171, 190
DOMINO Dübelfräse	
DF 500	146, 148
DOMINO Fräser	150
DOMINO Verbindungssystem	143
Doppelradenfräser	132
Doppelsaugheber GECKO	297
Drehausgleich - Sauger	283
Dreieckschleifer DELTEX	171, 190
Druckluftanschlüsse	231, 287, 305
Druckluft-Exzenterschleifer	
LEX 2 125	226, 228
LEX 2 150	226, 228
LEX 2 185	227, 228
Druckluftmodul für Sauger	286
Druckluft-RUTSCHER	
LRS 400	227, 230
LRS 93	227, 230
Druckluft-Schwingschleifer	223
DTS 400	171, 188
Dübel DOMINO	147, 150
Dübelbohrer	112, 131
Dübelfräse DOMINO DF 500	146, 148
Dübelfräser	146, 148
Dübelschablone VS 600	110
DUPLEX LS 130	172, 192
Durchgangsbohrer	131
Düsen für Sauger	281, 284, 285
DX 93	171, 190

E

EAA	302, 304
EC-TEC	11
Einhandhobel EHL 65	156, 158
Einlagen für SYSTAINER	323, 324
Eintauchsägen	44, 46, 48
Energie-/Absaugampel EAA	302, 304
Entsorgungssack	
für SRM 45 PLANEX	289
Ersatzbohrer für CENTROTEC	
HSS Spiralbohrer	24
Ersatzwalzen für TP 220	260
ETS 125	169, 180
ETS 150	169, 182
Extralanger Magnet-Bithalter	24
Exzenterpolierer ROTEX	168, 174
Exzenterschleifer	
ETS 125	169, 180
ETS 150	169, 182
ROTEX RO 125	168, 174
ROTEX RO 150	168, 176
WTS 150	168, 178
Exzentervorsatz	21

F

FAKIR TP 220	255, 260
Falzfräser	128
Fase-Bündigfräser	128
Fasefräser	126, 136, 137, 139, 140
Filter und Filtersäcke	
für Absaugmobile	287-289
für Schleifmaschinen	201-205
Fingerzinken-Schablone	112
Finish-Reiniger	241, 249
Forstner-Bohrer	25
Fräs-Einheit	80
Fräseinsätze und Zubehör	104-107
Fräsen	92
Fräshilfe	105-107
Fräsmodule CMS	80, 81
Frässhablone	108
Frässlitten	109
Frässpindel	84, 131
Frästisch	114, 116
Fräswerkzeuge	121
FS/2	294
FS-RAPID	296
Führungen und Anschläge	104-107
Führungsanschlag	
für Oberfräsen	104, 106, 107
für Stichsagen	36, 296
Führungsbegrenzung	51, 296
Führungsschiene	294
Führungsschiene für Lochreihen	294
Führungsschienen Zubehör	296
Führungsschienen-Spanner	296
Funkellöscher	
für Absaugmobile	285, 287
Fußventil	310

G

GECKO	297
Getriebe-Exzentrerschleifer	
ROTEX	168, 174
Getrieberutscher	170, 184-186
Gipskartonfräser	135
Griffleistenfräser	129
Griffmuldenfräser	129
Grundeinheit CMS-GE	81, 82

H

Hakendreher	25
Halbstabfräser	125
Handkreissägen	
Baustofftrennsäge	44, 50
Tauchsägen	44, 46, 48
Handkreissägen Zubehör	51
Handkreissägeneinsatz (CMS)	80
Handkreissägen-Sägeblätter	52
Handpad	209
Handrührwerk	254, 256
Handschleifklotz	209
Hebelzwinde	88, 119, 296

Hobel

Einhandhobel EHL 65	156, 158
Hobel HL 850	156, 160
Hobelköpfe	162
Hobelmesser	162
Hobelstationäreinrichtung	162
Hohlkehlfräser	126
Holzspiralbohrer	25

I

IAS 2-Schlauch	231, 305
Industriesauger	276
Interface-Pad	201, 202, 206, 210, 231

J

Jetstream	200
-----------	-----

K

Kantenbearbeitung	95, 113, 114, 116
Kantenfräse	
MFK 700	95, 116
OFK 500	95, 113
OFK 700	95, 114
Kappanschlag	70, 71, 72
Kapp-Zugsäge KAPEX KS 120	61, 66
Kartuschen-Einsatz für SYSTAINER	324
Kittfräse KF 5	96, 120
Kittfräser	137
Klappeine für PRECISIO	70
Klemme	72
Koffer	313
Kombischmiege	296
Konterprofilfräser	133
Kontrollschwarzpulver	231
Kopiering	104, 106, 107
Kreissägeblätter	52
Kreissägen	41, 57, 75
Kreisschneider für Stichsagen	36
KS 120	61, 66

L

Lackpflege Set	242
Ladegerät	20
Lamellenteller	201
Laminat Sägeblätter	54
Laminatfräser	131
Lammfell	241-248
Langhalsschleifer	
PLANEX LHS 225	173, 198
Langrutscher LRS 400	227, 230
Längsanschlag	70, 71, 84, 208
Laufsohle	104, 106, 107
LC 45	21
Leersystainer	320
Leistenanschlag DOMINO	150
Leistensäge SYMMETRIC SYM 70	61, 68
LEX 2	226-228
LHS 225	173, 198
Linearschleifer DUPLEX LS 130	172, 192

Linearschleifer Zubehör	206
Lochplatte	
Multifunktionstisch MFT	79, 86
Lochreihen-Führungsschiene	294
Lochreihen-System	105
LRS 400	227, 230
LRS 93	227, 230
LS 130	172, 192

M

Magnet-Bithalter	24
Maxi-Systainer	320
MFK 700	95, 116
MFS 400, MFS 700	108
MFT 3	79, 86
MIC 1600	261
Microfaser-Tücher	249
Mineralwerkstoff-Fräser	138
Mini-Systainer	320
Mischcenter MIC 1600	261
Mischgerät	254, 256
Modul-Kantenfräse MFK 700	95, 116
Modulträger CMS	80, 81
Modulturm CMS	85
Montagesauger	
siehe Absaugmobile	264
Multifrässchablone MFS	108
Multifunktionstisch MFT 3	79, 86
Multiprofilfräser	132

N

Nadelwalze	260
Novadrive Bohrer	24
Nutfräser	109, 123, 124
Nutscheibe	131

O

Oberflächenbearbeitung	
Poliermaschinen	233
Schleifmaschinen	165
Schleifmaschinen Druckluft	223
Oberfräse	
OF 1010	94, 98
OF 1400	94, 100
OF 2200	94, 102
Oberfräseinsatz	80, 81
OF 1010	94, 98
OF 1400	94, 100
OF 2200	94, 102
OFK 500	95, 113
OFK 700	95, 114
P	
Paneelsäge siehe Kapp-Zugsäge	61, 66
Parallelanschlag	
für Führungsschienen	296
für Handkreissägen	51
für Hobel	162
für Stichsagen	36

Parkettfräser	130
Pendelhubstichsäge	27
Pendelstichsägen	
PS 200	30, 35
TRION PS 300	30, 32
TRION PSB 300	30, 32
PF 1200	96, 118
PLANEX LHS 225	173, 198
Planfräser	141
Platin 2 - Schleifmittel	212
Plattenfräse PF 1200	96, 118
plug it	311
Pocket StickFix	209
Polieraufsatz	244
Polierer	233
Polierfilze	242, 244
Poliermittel	243, 249
Polierschwämme	242, 244
Polierteller	244
Poliertuch	249
PoliStick Polierzubehör	
für POLLUX 180	247, 248
für RAP 80	244
für RAP 150	246
für RO 125	245
für RO 150	246, 247
Politur	243, 249
POLLUX 180	236, 240
Präzisionsschmiege	73
PRECISIO CS 50	60, 62
PRECISIO CS 70	60, 64
Profilfräser	132-134
Profilschleifer	172, 192
Profilschuhe DUPLEX	206
Protector	201, 202
PS 200	30, 35
PS 300	30, 32
PSB 300	30, 32
Pumpe	303, 308

Q

Queranschlag DOMINO	150
Querlochsinker	25
Querstrebe MFT 3	88

R

RAP 150	236, 238
RAP 80	236, 237
RAS 115	172, 194
RAS 180	172, 194
Reinigungssets CT/SR	281, 282
Rohre für Sauger	284
Rollbrett	
für SYSTAINER/SORTAINER	324
Rollenbock	70, 71
Rotationspolierer	
POLLUX 180	236, 240
RAP 80	236, 237
SHINEX RAP 150	236, 238

Rotationsschleifer	
RAS 115	172, 194
RAS 180	172, 194
Rotationsschleifer Zubehör	207
ROTEX	
RO 125	168, 174
RO 150	168, 176
Rubin - Schleifmittel	212
Rückschlagstopp/ Führungsbegrenzung	51, 296
Rückwand für Toolcenter	307
Rührstab	261
Rührwerk RW 1000	254, 256
Rührwerkfixierung	261
Rührwerkhalterung	261
Rührwerk-Ständer	261
Rundanschlag DOMINO	150
Rustilonbürsten	258
RUSTOFIX RAS 180	254, 258
Rustofix-Bürsten	258
RUTSCHER	
RS 100	170, 184
RS 200	170, 185
RS 300	170, 186
RTS 400	171, 188
RUTSCHER Filterset	203-205
RW 1000	254, 256

S

Sägeblätter für Kreissägen	52
Sägeblätter für Stichsägen	37
Sägeblattgarage	70
Sägeführung für AXT 50	50
Saphir - Schleifmittel	212
Saugarm	286
Saugdüsen	280
Saugen	263
Sauger siehe Absaugmobile/ Spezialsauger	263
Saugschläuche	231, 282
Schattenfugenanschlag	51
Schaumeinsatz für SYSTAINER	323
Scheibennutfräser	131
Schiebetisch	70, 71, 84
Scheiben-V-Nutfräser	
für 90°	119
für 135°	119
Schienen	
siehe Führungsschiene	294
Schlauchadapter	280, 283
Schlauchdepot	278
Schlauchhalter	285, 307
Schlauchmuffen	280, 283
Schleifband für	
Bandschleifermodul CMS	85, 220
Schleifbänder BS 105	220
Schleifbänder BS 75	219
Schleifblüte	209
Schleifhülsen	209

Schleifigel	209
Schleifklotz	209
Schleifmittel	211
Schleifmittelsystainer	322
Schleifpapierhalter für EAA	305
Schleifpiltz	209
Schleifrahmen	208
Schleifschuhe	203-206, 231
Schleifteller	200-202, 207, 210, 231
Schleifunterlage	208
Schleifwalze	85
Schmiege SYM 70	73
Schmiege/Kombischmiege/ Winkelschmiege	72, 73, 296
Schmutzbehälter	
für Absaugmobile	285
Schnellladegerät	20
Schnellspannbohrfutter	21
Schnellspanner FS-RAPID	296
Schnellwechsel-Bithalter	24
Schrauber	11
Schraubvorsatz	21
Schraubzwinge	88, 119, 162, 296
Schriftenfräser	130
Schrupp-Schlichtfräser	138
Schubbügel	285
Schublakensystainer	317
Schwalbenschwanzzinken- Schablone	111
Schwallrandfräser	141
Schwingschleifer	191
Seitenanschlag	104, 105, 107, 120
Senker	22, 25
SHINEX RAP 150	236, 238
SORTAINER	317
Spanfänger	104, 106, 107
Spanflugschutz	105
Spannsatz	72
Spannzange	104, 106, 107
Spezialfräser	
Aluminium	135
Kantenfräse MFK 700	136
Kantenfräse OFK 500	137
Kantenfräse OFK 700	136
Kittfräse KF 5	137
Mineralwerkstoffe	138
Spezial-Sägeblätter	
für Kreissägen	52
für Stichsägen	37
Spezialsauger	
SRH 45	269, 277
SRM 45	268, 276
SRM 45 PLANEX	268, 276
SRM 70	268, 277
Spiralbohrer-Kassette CENTROTEC	
HSS Spiralbohrer	24
Spiralmesser	162
Spiralnutfäser	111, 112, 124, 138

Splitterschutz
für Führungsschienen 296
für Handkreissägen 51
für Stichsägen 36
für Tischzugsägen 70, 71
SRH 45 269, 277
SRM 45 268, 276
SRM 45 PLANEX 268, 276
SRM 70 268, 277
Standard-Akkupack 21
Ständer für CMS 85
Stangenzirkel 105
Stationäre Sägen 57, 75
Stationär-Einrichtung für Hobel 162
Staubbeutel 287-289
Staubfilter
und Staubfiltersäcke 287-289
Staubsauger
siehe Absaugmobile 263
Sternverteiler für Sauger 284
STF - Schleifmittel 211
Stichsägebblätter 37
Stichsägeeinheit 80, 81
Stichsägemodul CMS PS 300 78, 80
Stichsägen 27
StickFix Handschleifklotz 209
StickFix Profilschuh 209
StickFix
Schleifschuhe 203-206, 231
Schleifteller 200-202, 207, 210, 231
Stielgriff 259
Stripper/Teppichentferner 254, 259
Stufenfräser 124
SYMMETRIC SYM 70 61, 68
SYSTAINER
für Festool Geräte 321
mit Deckelfach 320
mit Einlagen für Schleifmittel 322
mit Einsatz für Handwerkzeuge 323
mit Universaleinlage 322
ohne Einlagen 320
SYSTAINER Rollbrett 324
Systainer-Port 318
System CMS siehe CMS 75
Systemkoffer - SYSTAINER 313

T
T 12+3 14, 18
T 15+3 14, 18
Tapetenperforierer FAKIR 255, 260
Tastrollen 119
Tauchsägen
TS 55 44, 46
TS 75 44, 48
TC 3000/2 302, 306
TC Werkzeughalter 307
Teppichentferner TPE 254, 259
Teppichmesser 259
Tiefenanschlag 21, 25

Tiefzieheinlagen 324
Tisch-Bandschleifer 80, 81
Tischfräse TF 1400 79, 80, 81
Tischfräse TF 2200 79, 80, 81
Tischsäge siehe Tischzugsäge 57
Tischsägemodul CMS TS 55 78, 80, 81
Tischsägemodul CMS TS 75 78, 80, 81
Tischverbreiterung 78, 82
Tischverlängerung 78, 83
Tischzugsägen PRECISIO
CS 50 60, 62
CS 70 60, 61, 64
Titan 2 - Schleifmittel 212
T-Nutfräser 132
Toolcenter TC 3000/2 302, 306
Topfbürste für RAS 207
TP 220 255, 260
TPE 254, 259
TPE-Stielgriff 259
TRION Pendelstichsäge 30, 32
TRION PS 300 30, 32
TRION PSB 300 30, 32
Trockenbauschleifer 173, 198
TS 55 44, 46
TS 75 44, 48
Turbofilter 201-205

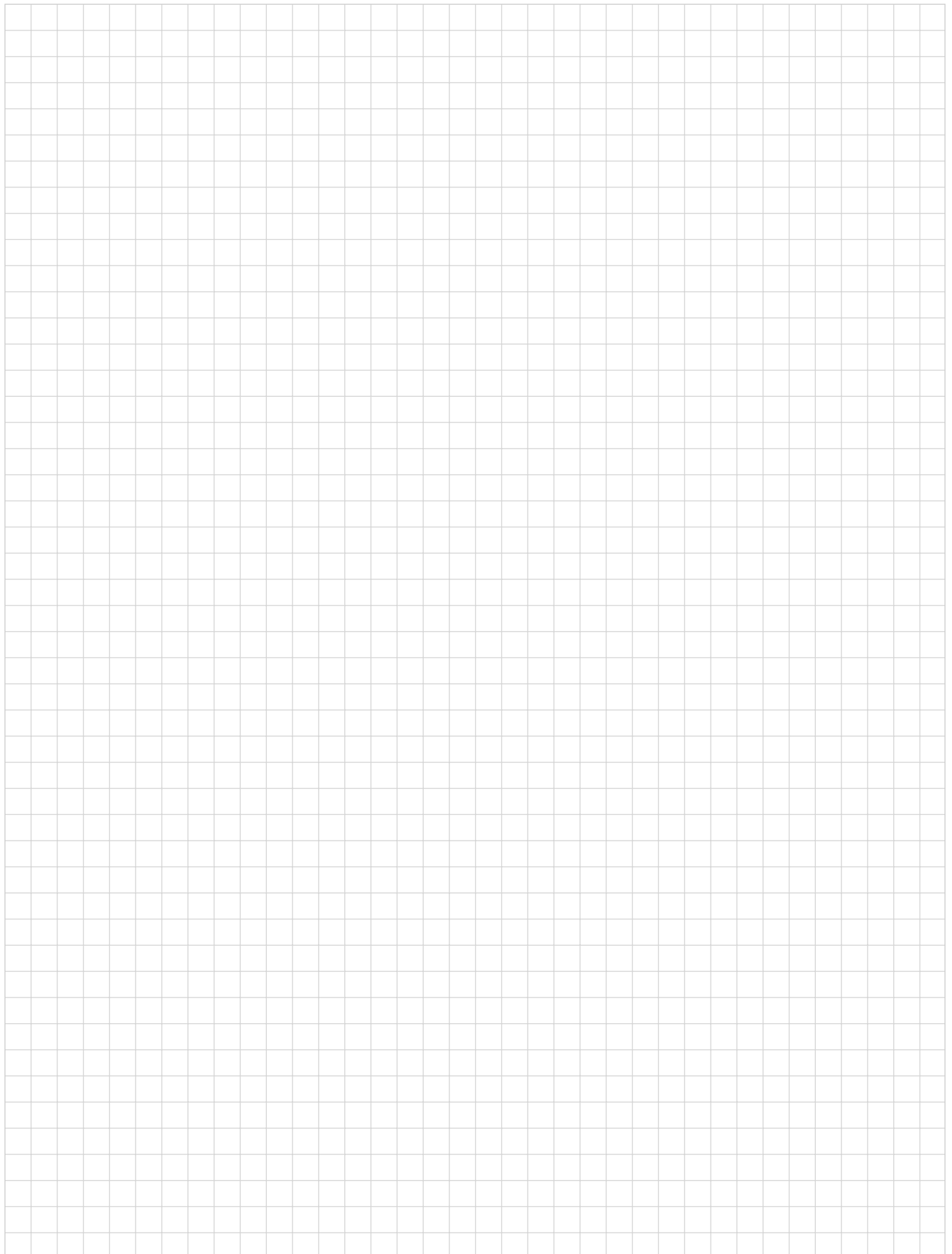
U
Umleimerplatte UP-OF 105
Universal-Bodendüse 284, 285
Unterdruckspanner 303, 308
Unterflur-Zugsäge
siehe Tischzugsägen 57
Untergestell für KAPEX KS 120 72

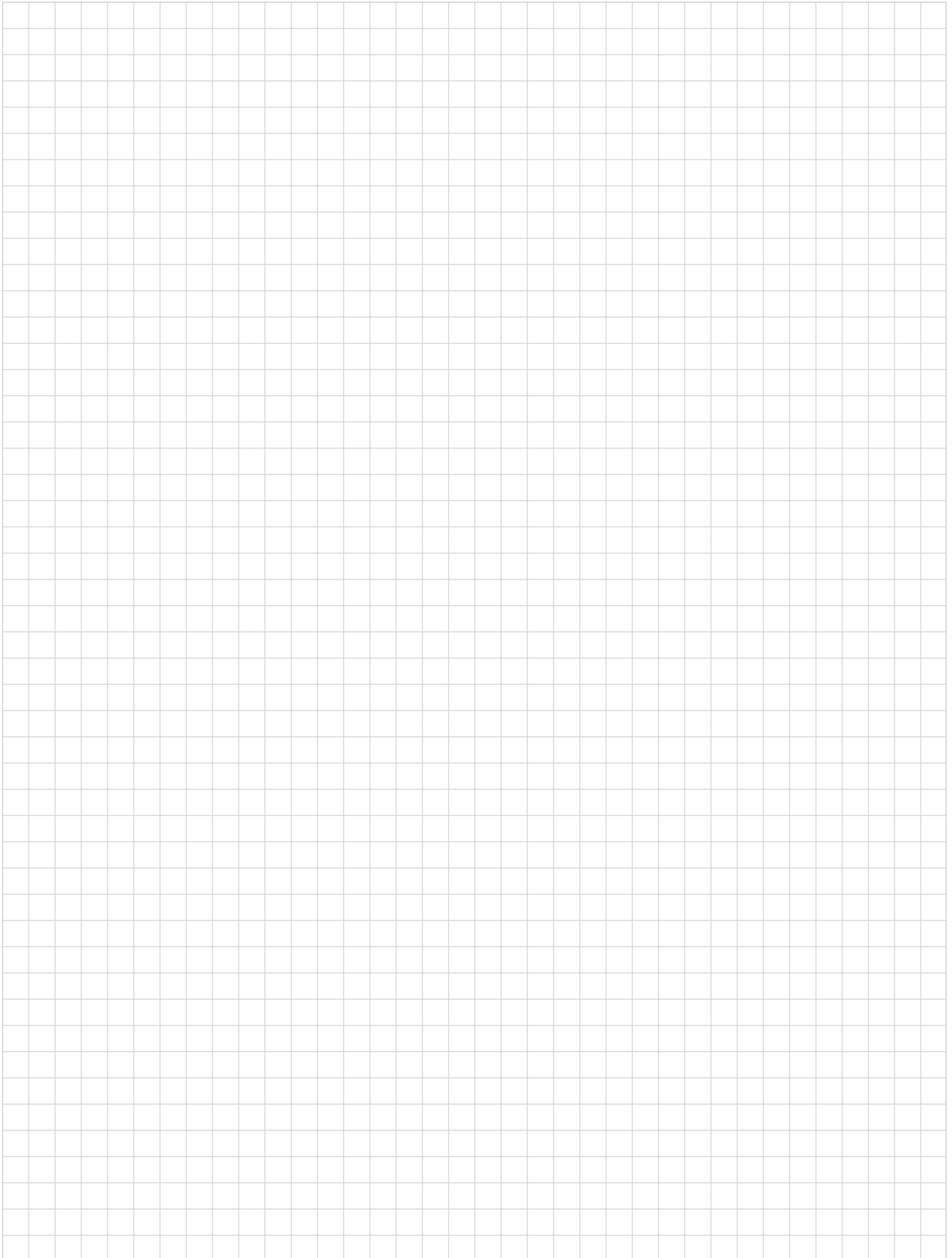
V
Vakuumschlauch 310
Vakuum-Spannsystem VAC SYS 303, 308
Vakuumteller 310
Verbindungsmuffe - Sauger 284
Verbindungssystem VS 600 110
Verlängerung für LHS 225 210
Verlängerung für MFT 3 88
Verlängerungsprofile VP-MFS 109
Verleimfräser 130
Versiegelung 241, 249
Versorgungseinheit Druckluft 286, 305
Viertelstabfräser 125
Vlies - Schleifmittel 212
V-Nutfräser 119, 130, 135
Vorsatzgeräte
für Akku-Bohrschrauber 21

W
Wandmontage für EAA 305
Wasserrinnenfräser 127
WA-Winkelanschlüsse 70, 71, 84, 162
Wendel-Rührstab 253, 261

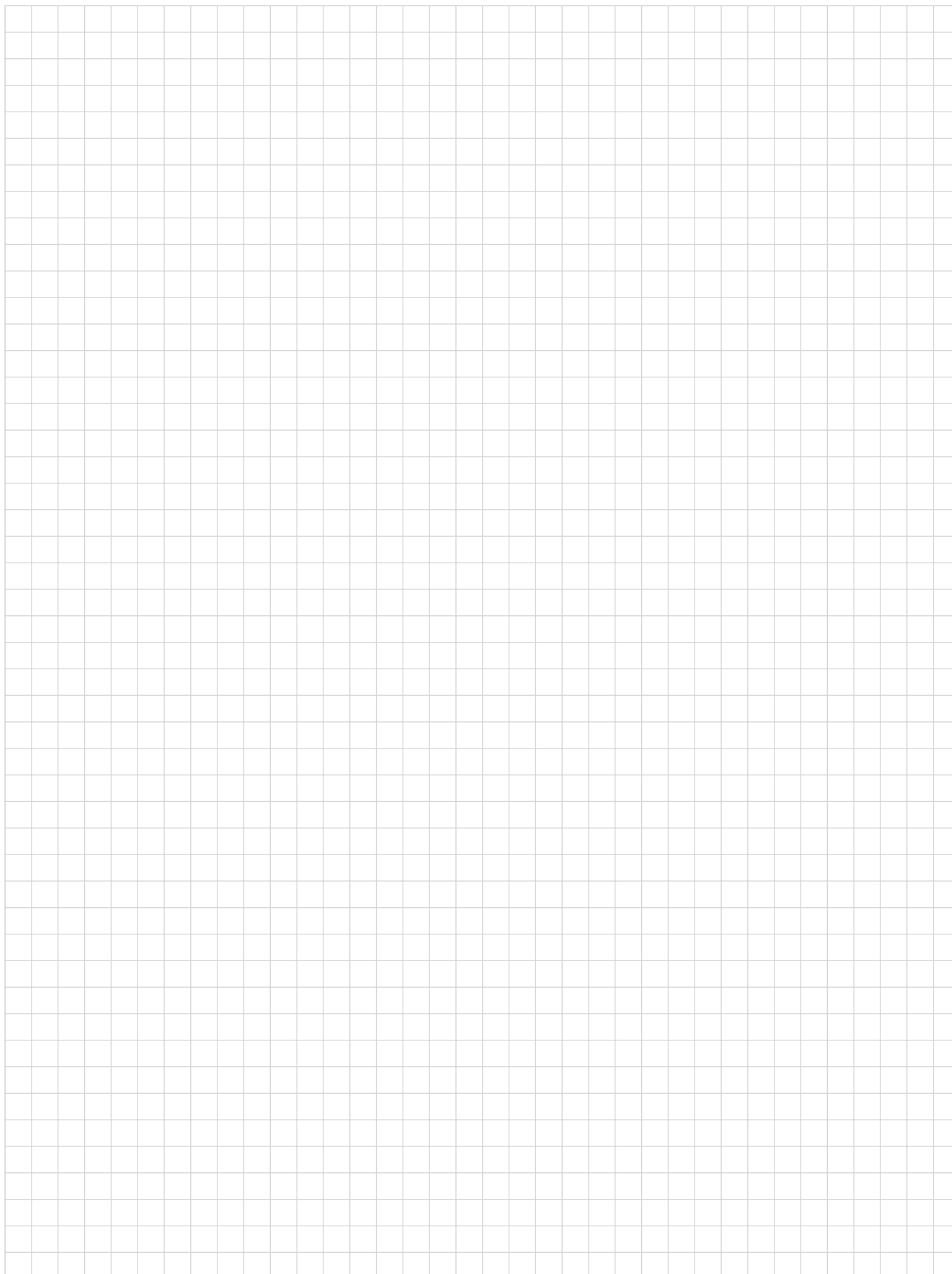
Wendeplatten
Falzfräser 128
Fase-/Kantenfräser 125, 127, 136, 138
Kantenfräser 138
Nutfräser 109, 124, 138
Werkstatteinrichtung 299
Werkstattwagen
siehe Toolcenter 302, 306
Werkstückklemme 72
Werktisch siehe MFT 79, 86
Werkzeugdeckel 323
Werkzeugfutter CENTROTEC 21, 22
Werkzeughalter TC 302, 306
Werkzeugkiste 313
Winkelabstützung 72
Winkelanschlag 70, 71, 84, 162
Winkeleinheit 296
Winkelschmiege 72
Winkelvorsatz 21
WTS 150 168, 178

Z
Zentrierbohrer 25
Zentrierdorn 104
Zinkenfräser 111, 129
Zinkenfräsgerät 110
Zubehör für
Arbeitsplatzeinrichtungen 305, 307, 310
Bohren und Schrauben 21
DOMINO Verbindungssystem 150
Fräsen 104, 119, 121-141
Führungssysteme 296
Halbstationäres Arbeiten 84, 88
Halbstationäres Sägen 70
Hobeln 162
Polieren 242
Rühren, Bürsten, Teppich und
Tapeten entfernen 261
Sägen mit Handkreissägen 51
Sägen mit Stichsägen 36
Saugen 281
Schleifen 201
Schleifen mit Druckluft 231
SYSTAINER, SORTAINER und
Systainer-Port 323, 324
Zusatzanschlag für SYM 70 73
Zusatzklemmung MFT 3 88
Zwinge 88, 119, 162, 296





01
02
03
04
05
06
07
08
09
10
11
12
13
14
15
16
17



Allgemeine Hinweise zum Katalog:

1. Bitte beachten Sie, dass bei der Verwendung von Festool Produkten wie Druckluft- und Elektrowerkzeugen nebst deren Zubehör und Verbrauchsmaterial, sowie bei der Bearbeitung gesundheitsgefährdender Stoffe oder Materialien die Verwendung geeigneter Schutzvorrichtungen beziehungsweise das Tragen von persönlicher Schutzausrüstung erforderlich ist. Informationen dazu entnehmen Sie bitte den entsprechenden Sicherheitsdatenblättern oder wenden Sie sich bei Fragen dazu an die für Sie zuständige Aufsichtsbehörde.
2. Soweit im Katalog Angaben zu Verarbeitungshinweisen wie Mengenangaben, Zeitersparnissen, Flächenleistungen gemacht werden, sind diese Durchschnittswerte, die je nach verarbeiteten Materialien/Werkstoffen deutlich höher oder niedriger ausfallen können. Der Hersteller übernimmt keine Garantie, dass diese Werte in jedem Einzelfall erreicht werden. Für diesbezügliche Anfragen steht Ihnen Ihr Festool Fachhändler zur Verfügung.
3. Alle in diesem Katalog bezeichneten Marken-, Patent- oder sonstigen gewerblichen Schutzrechte verbleiben im Eigentum des jeweils Berechtigten, selbst wenn im Zusammenhang mit einem der vorgenannten Rechte nicht ausdrücklich darauf hingewiesen wird. Die Wiedergabe insbesondere von Gebrauchsnamen, Handelsnamen, Warenbezeichnungen usw. in diesem Katalog berechtigt auch ohne besondere Kennzeichnung nicht zu der Annahme, dass solche Namen im Sinne des Warenzeichen- und Markenschutzrechts als frei zu betrachten wären und daher von jedermann benutzt werden dürften.
4. Änderungen, insbesondere von technischen Daten oder Spezifikationen, ohne vorherige Bekanntgabe vorbehalten. Einzelne Merkmale können je nach landesspezifischer Gegebenheit unterschiedlich sein.
5. Alle Abbildungen sind unverbindlich und können z. T. Komponenten oder Teile darstellen, die nicht vom jeweiligen Serienumfang der Geräte umfasst sind. Bei Fragen wenden Sie sich bitte an Ihren Festool Fachhändler.
6. Irrtümer und Druckfehler vorbehalten, eine Haftung wird diesbezüglich ausgeschlossen.
7. Die unverbindliche Preisempfehlung zzgl. der jeweils gesetzlichen Mehrwertsteuer entnehmen Sie bitte der jeweils aktuellen Preisliste.
8. Sicherheit: Alle in diesem Katalog aufgeführten Elektro- und Druckluftwerkzeuge stimmen – je nach Gerätetyp – mit den gültigen und anwendbaren IEC- bzw. EN-Sicherheitsnormen überein (IEC/EN 61 029, IEC/EN 60 745, IEC/EN 60335 oder EN 792, IEC/CISPR/EN 55 014, IEC/EN 61 000).
9. CE-Konformität: Alle in diesem Katalog aufgeführten Elektro- und Druckluftwerkzeuge halten die Bestimmungen der jeweils zutreffenden EU-Richtlinien ein (Maschinenrichtlinie 98/37/EG (bis 28. Dez. 2009), 2006/42/EG (ab 29. Dez. 2009), Niederspannungsrichtlinie 2006/95/EG und EMV-Richtlinie 2004/108/EG).
10. ISO-Zertifizierung: Alle in diesem Katalog aufgeführten Elektro- und Druckluftwerkzeuge werden in unseren Produktionsstätten gefertigt, die mit DIN ISO 9001 zertifiziert sind.
11. Die im Katalog angegebenen Gewichte von Maschinen verstehen sich üblicherweise auf das Gewicht der einsatzbereiten Maschine inklusive serienmäßigem Einsatzwerkzeug, aber ohne Kabel und Zubehör beziehungsweise Verbrauchsmaterial. Bitte beachten Sie, dass ausgewiesene Gewichte je nach Einsatzwerkzeug, Akkupack, Zubehör oder sonstigen zusätzlich verwendeten Teilen von den Angaben im Katalog abweichen können.

Dank an alle Beteiligten:

Foto Bernd Eidenmüller, Stuttgart | Steffen Jahn, Stuttgart | Studio Philippi, Stuttgart
Gestaltung Absicht AG, Stuttgart
Produktion & Druck e-pro solutions GmbH, Stuttgart | media office GmbH, Kornwestheim |
pva, Druck und Medien-Dienstleistungen GmbH, Landau/Pfalz

01

02

03

04

05

06

07

08

09

10

11

12

13

14

15

16

17

Festool ist in der ganzen Welt zu Hause



Albanien

KAST
Rruga „Durrësit“, N-33, Laprake
P.O. Box 97
Tirana
Tel. 00355-4-35 78 00
Fax 00355-4-35 78 00
st_kast@yahoo.com



Argentinien

Hugo Daniel Valetto
Lopardo, 126
Hurlingham B 1686 Mid
Buenos Aires
Tel. 0054-114665 8378
Fax 0054-114665 1001
gabrielaflores@hugovaletto.com.ar
www.hugovaletto.com.ar



Australien

Tooltechnic Systems (AUST) Pty Ltd
63-65 Quantum Close, South Dandenong
VIC 3175
Postal address: PO Box 4401
Dandenong South VIC 3164
Tel. 0061-3-9799 9733
Fax 0061-3-9799 9766
sales@tooltechnic.com.au
www.festool.com.au



Bahrain

Technologia Middle East W.L.L.
Building No. P-10 & W-10
Road No. 12, Salmabad-712
Postal address: PO Box 21445, Manama
Tel. 00973 17 785 866
Fax 00973 17785668
techno@batelco.com.bh
www.festool.net



Belgien

Tooltechnic Systems (Belgium) N.V./S.A.
Merkverdeling/Distributeur FESTOOL
Rue Colonel Bourgstraat 101
Bruxelles 1030 Brussel
Tel. 0032-2-702-32-38
Fax 0032-2-726-98-81
info-be@tts-festool.com
www.festool.be



Bolivien

Master Latina Import & Export
Av Mutualista, 209
Santa Cruz
Tel. 00591 3 348 0191
mobil 00591 70816500
gregorio@masterlatina.com
www.masterlatina.com



Bosnien- Herzegowina

MAJO D.O.O.
Goričica pri Ihanu 2
1230 Domžale (Slowenien)
Tel. 00386-17 248 216
Fax 00386-17 241 107
majo.doo@siol.net
www.majo.si



Brasilien

Toolsystem Comercial Ltda.
Rua Simão Alvares, 358
05417-020 São Paulo SP
Tel. 0055-113 060 930 0
Fax 0055-113 060 954 4
toolsystem@toolsystem.com.br
www.toolsystem.com.br



Brasilien

TRIANA MERCANTIL LTDA.
Rua Oswaldo Arouca, 63
03363-000 São Paulo
Tel. 0055-112 781 0042
Fax 0055-112 781 0184
ADM@festoolbrasil.com.br
www.festoolbrasil.com.br



Bulgarien

Tooltechnic Systems E00D
Boul. Christophor Kolumb Nr. 9
1592 Sofia
Tel. 00359-2-96 00 741
Fax 00359-2-96 00 743
tts@festool.bg
www.festool.bg



Chile

Festool GmbH
Wertstraße 20
DE-73240 Wendlingen a. N.
Tel. 0034 636 20 36 82
Fax 0034 938434320
bon@tts-festool.com
www.festool.net



China

TTS Tooltechnic Systems (Shanghai) Ltd.
1159 Kangqiao East Rd, No.51-Buildg 1
Kangqiao Industrial Zone
201315 Shanghai (Pudong)
Tel. 0086-21-6818 2800
Fax 0086-21-6818 2690
info@festool.com.cn
www.festool.com.cn



Dänemark

Tooltechnic Systems ApS
Stenåldersgatan 3
21376 Malmö (Sweden)
Tel. 0045-44 84 20 24
Fax 0045-44 84 20 44
info-dk@tts-festool.com
www.festool.dk



Deutschland

TTS Tooltechnic Systems Deutschland GmbH
Markenvertrieb Festool
Wertstraße 20
73240 Wendlingen a. N.
Tel. 0049 (0)70 24/804-24010
Fax 0049 (0)70 24/804-29699
vertrieb@tooltechnicsystems.com
www.festool.de



Estland

Tööriista & Tehnika OÜ
Pärnu mnt 142
11317 Tallinn
Tel. 00372-6-115 702
Fax 00372-6-115 703
tooltechnic@tooltechnic.ee
www.tooltechnic.ee



Finnland

Tooltechnic OY
Mäkituvantie 7
01510 Vantaa
Tel. 00358-0-9 825 47-10
Fax 00358-0-9 825 47-120
tooltechnic@tooltechnic.fi
www.tooltechnic.fi



Frankreich

Tooltechnic Systems E.U.R.L
Marque Festool
47 Grande Allée du 12 Février 1934
Noisiel
77448 Marne la Vallée Cedex 2
Tel. 0033-0-160 06 64 30
Fax 0033-0-160 06 62 26
mcha@tts-festool.com
www.festool.fr



Georgien

Alexport Company – Pontolac
19 Tamarashvili Str.
Tbilisi
Tel. 00995-32-399463
Fax 00995-32-399463
info@alexport.gr



Griechenland

AXXION S.A.
Festool Division
Thessalonikis Street 26
14342 N. Philadelphia Athens
Tel. 0030-21-02533710
Fax 0030-21-02585260
festool@otenet.gr
www.festool.gr



Großbritannien

TTS Tooltechnic Systems GB Ltd.
Saxham Business Park, Saxham
Bury St. Edmunds, Suffolk
IP28 6RX
Tel. 0044 (0) 1284 760791
Fax 0044 (0) 1284 702156
info@festool.co.uk
www.festool.co.uk



Indien

Häfele India Pvt. Ltd.
4th, Floor JMC HOUSE
Bisleri Compound
Off Western Express Highway
Andheri (East), Mumbai, INDIA
Pin code -400 099
Tel. 0091-226 695 0920/21
Fax 0091-226 695 0922
juergen.wolf@hafeleindia.com



Iran

Atel Wood Industry Group
No. 11, Shayan St., Ebnesina Ave., Yousefabad
Tehran
I.R. of Iran
Tel. 0098-21-88704665-8
Fax 0098-21-88704669
info@atel-international.com
www.atel-international.com



Irland

TTS Tooltechnic Systems (Ireland) Ltd.
Unit 1B Century Business Park
St. Margarets Road
Finglas
Dublin 11
Tel. 00353 (0) 1 8642240
Fax 00353 (0) 1 8642247
sales@festool.ie
www.festool.ie



Island

ISOL Ltd.
P.O. Box 8436
128 Armuli 17 Reykjavik
Tel. 00354-533-12 34
Fax 00354-568-04 99
isol@isol.is
www.isol.is



Israel

Abraham I. Sherizly & Son Ltd.
St. Amelacha No. 2
Ezore Tasia Zafone Lod
Tel. 00972-8-92 33 777
Fax 00972-8-92 34 477
sherizly@zahav.net.il
www.festool.net



Italien

TTS Tooltechnic Systems s.r.l.
Marchio: Festool
Via Enrico Fermi 36-38
20090 Assago MI
Tel. 0039-02-45785296
Fax 0039-02-48841528
clam@tts-festool.com
www.festool.it



Japan

Häfele Japan K.K.
14-17, Kami-Shinano, Totsuka-ku
244-0806
Yokohama
Tel. 0081-4582-83111
Fax 0081-4582-83110
festool@hafele.co.jp
www.festool.jp



Jordanien

ADA'A Trading & Decoration Co.
P.O. Box 640 Amman 11821
Tel. 00962 6 5657 943
Fax 00962 6 5656 061
info@adaatrading.com
www.adaatrading.com



Kanada

Tooltechnic Systems LLC
140 South Los Carneros Way
Goleta, CA 93117
USA
Tel. 001-805-968-0408
Fax 001-805-685-9788
sales@festoolusa.com
www.festoolusa.com



Korea

URO Corporation
52-20 Ogum-dong, Songpa-Gu
138-857 Seoul
Tel. 00822-403 8011
Fax 00822-448 9511
shin@uro.kr
www.uro.kr



Kroatien

ALAGO d.o.o. Festool
Horvati 112
10436 Rakov Potok
Tel. 00385-1-65 39 392
Fax 00385-1-65 39 393
info@alago.hr
www.alago.hr



Lettland

TTS Tooltechnic Systems SIA
Deglava iela 60
LV-1035 Riga
Tel. 00371-67802112
Fax 00371-67802111
raim@tts-festool.com
www.festool.lv



Libanon

General Paint co. S.A.L.
P.O. Box 7623
Beirut, Lebanon
Tel. 00961-9 925 990 /1/2
Fax 00961-9 925 993
jcorn@generalpaint.biz
www.generalpaint.biz



Litauen

UAB TTS Tooltechnic Systems
Ašigalio 6
49142 Kaunas
Tel. 00370-37-321316
Fax 00370-37-323848
info-lt@tooltechnicsystems.com
www.festool.lt



Luxemburg

Tooltechnic Systems (Belgium) N.V./S.A.
Merkverdeling/Distributeur FESTOOL
Rue Colonel Bourg 101
Bruxelles 1030 Brussel
Belgien
Tel. 0032-2-702-32-38
Fax 0032-2-726-98-81
info-be@tts-festool.com
www.festool.be



Malta

PIOVE HOLDINGS Ltd.
Triq id-Dielja 43
Qormi GRM 04
Tel. 00356-21 44 67 98
Fax 00356-21 44 44 76
piove@usa.net
www.festool.net